

Applications concrètes de l'EDI dans un projet de recherche en sciences humaines



Continuum
Autisme

Comprendre les besoins en services sociaux
des autistes adultes et
développer des pratiques d'accompagnement
collaboratives sur le continuum de services

Webinaire offert dans le cadre des ateliers EDI en
recherche le 18 mai 2023

Par **Marie-Hélène Poulin** Ph.D., Université du
Québec en Abitibi-Témiscamingue (UQAT)

Et **Marjorie Désormeaux-Moreau** Ph.D., Université
de Sherbrooke

Plan de la présentation

1. Mise en contexte du projet

1.1 Développement du projet

1.2 Gouvernance du projet

2. Recherche participative

2.1 Mise en contexte historique

2.2 Types de savoirs

2.2 Le croisement des savoirs

3. Processus de recherche – Conditions à mettre en place pour permettre la recherche participative

4. Conclusion et messages-clés

Avant de débiter – une question de terminologie

À l'écrit, **a/Autistes**, une notation qui reconnaît que certaines personnes

- **se considèrent autistes** → la minuscule traduit qu'il s'agit pour elles d'un état, d'une condition d'une façon d'être
- **s'identifient Autistes** → la majuscule traduit qu'il s'agit pour elles d'une partie de leur identité

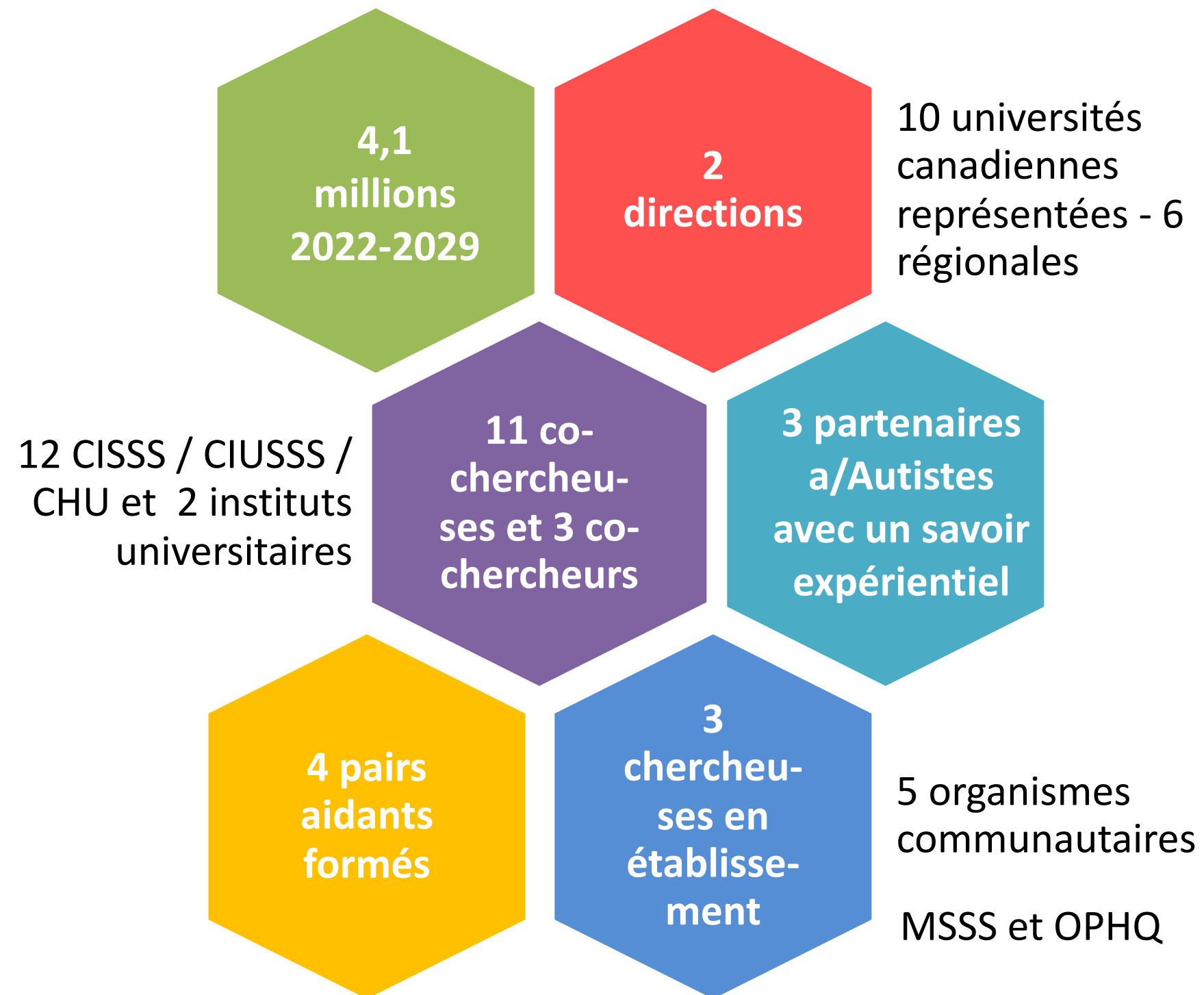
À l'oral, les termes utilisés seront, en alternance :

- **autistes**
- **personnes autistes**



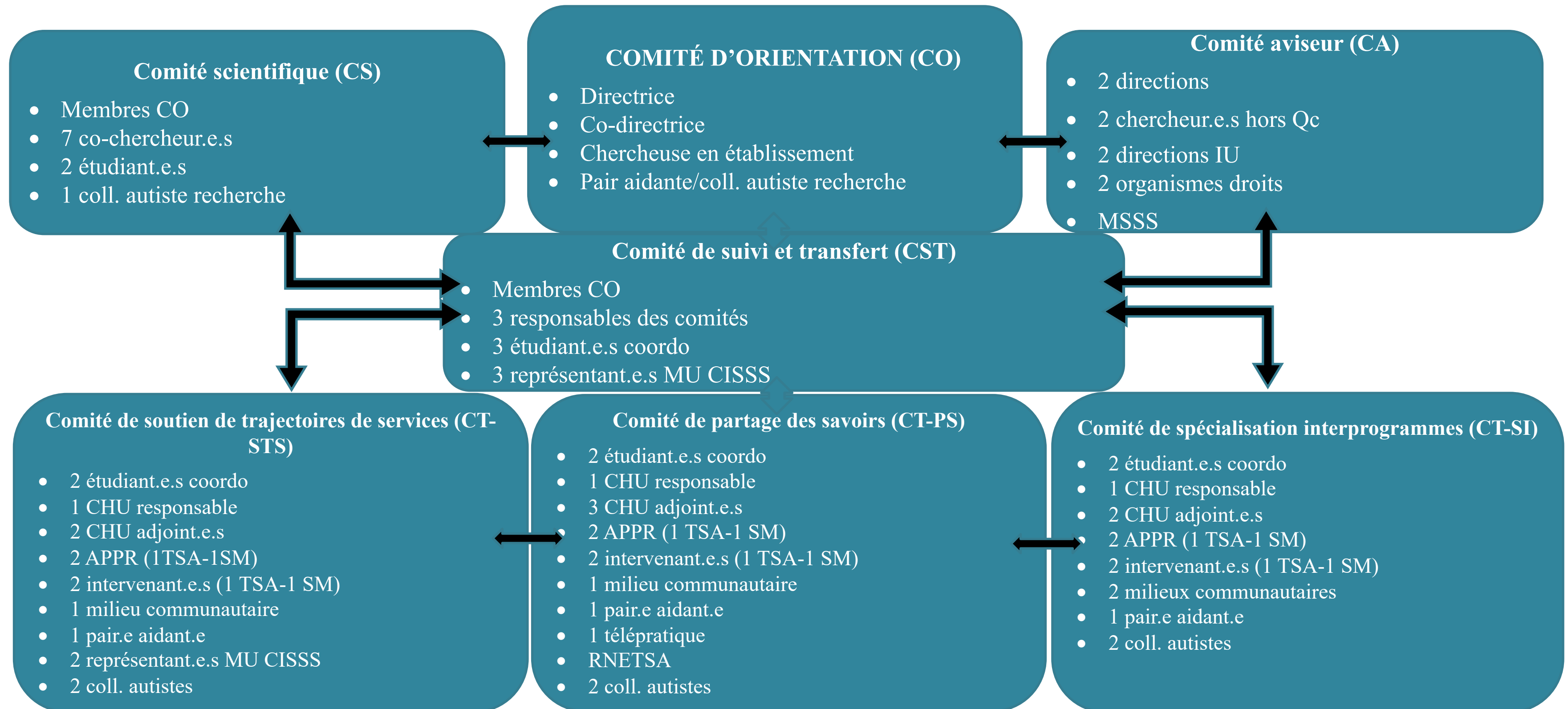
1. Mise en contexte du projet

1.1. Types de savoirs



1. Mise en contexte du projet

1.2. Gouvernance du projet



2. Recherche participative

2.1 Mise en contexte historique

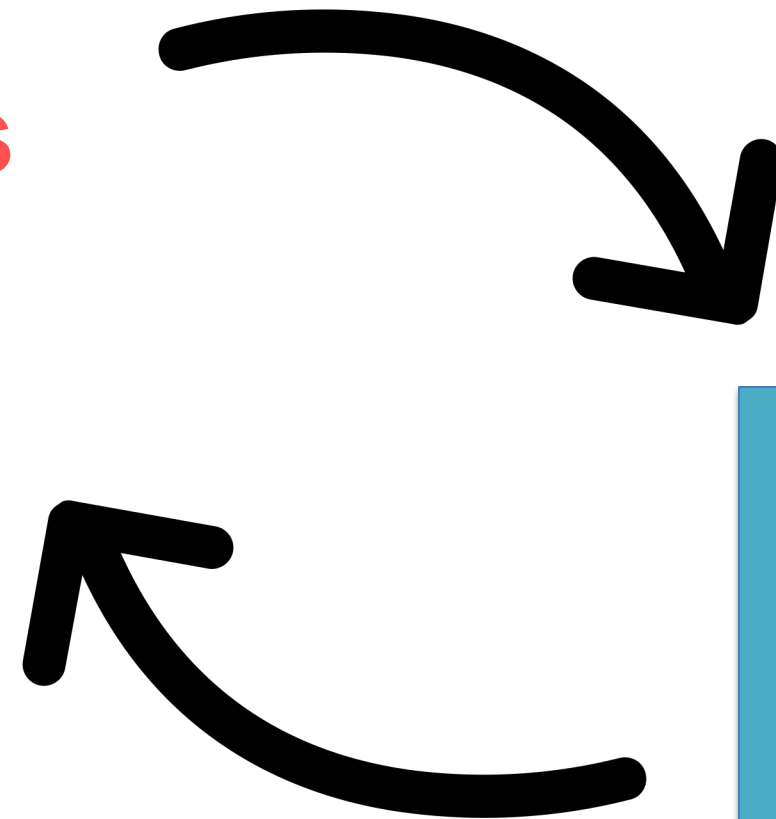
Savoirs issus de recherches
faites **SUR** des personnes
a/Autistes et non pas **PAR** et
AVEC elles

2. Recherche participative

2.1 Mise en contexte historique

Production de connaissances et développement des savoirs

Survalorisation des savoirs pratiques, professionnels et scientifiques – au détriment des savoirs expérientiels

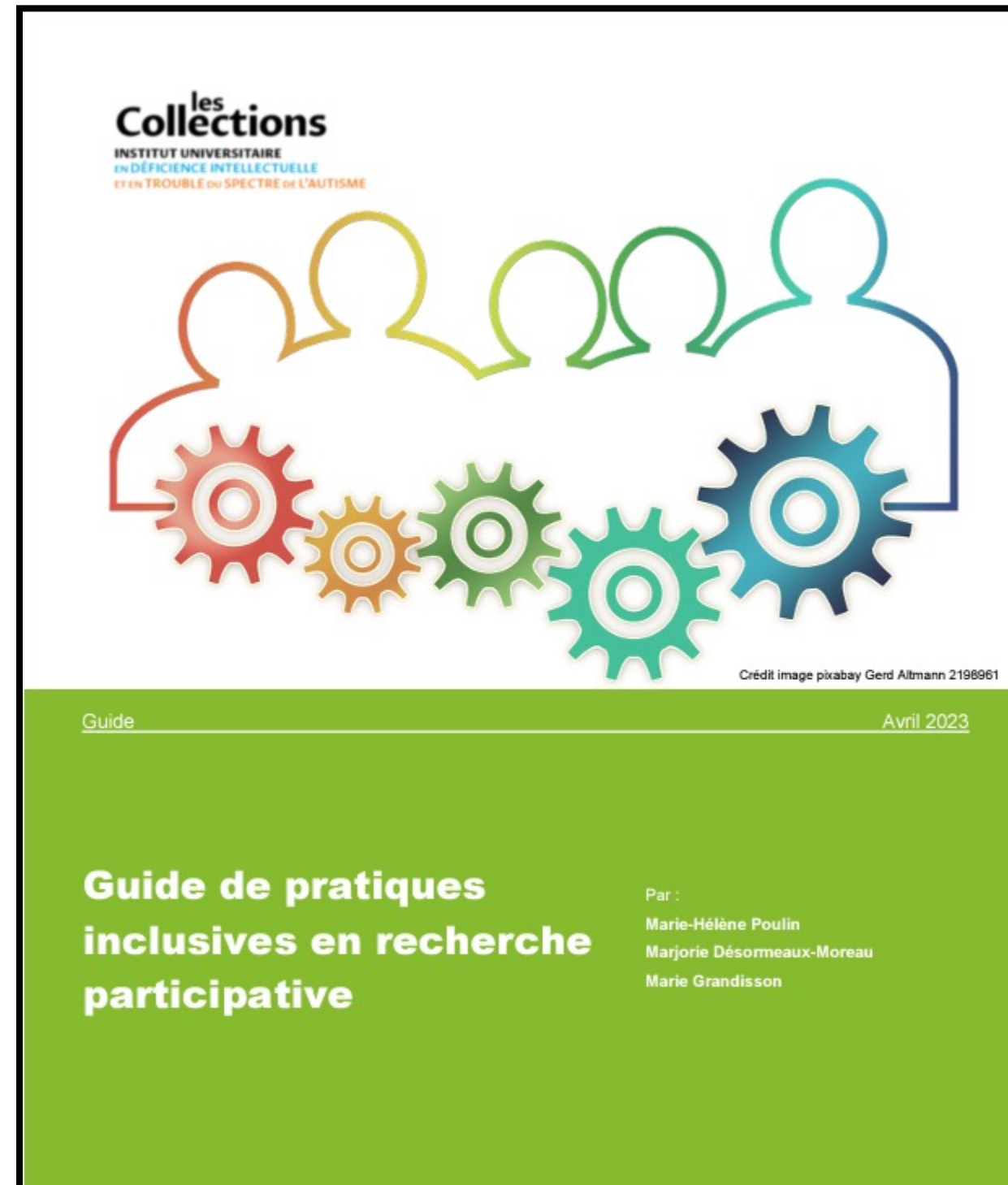
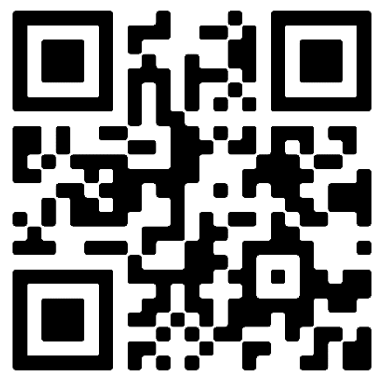
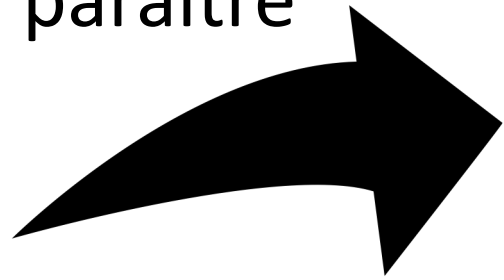


Savoirs issus de recherches faites **SUR** des personnes a/Autistes et non pas **PAR** et **AVEC** elles

Comment changer les perspectives?

Développer des outils pour favoriser les pratiques inclusives en recherche participative

Vient de paraître



En développement:

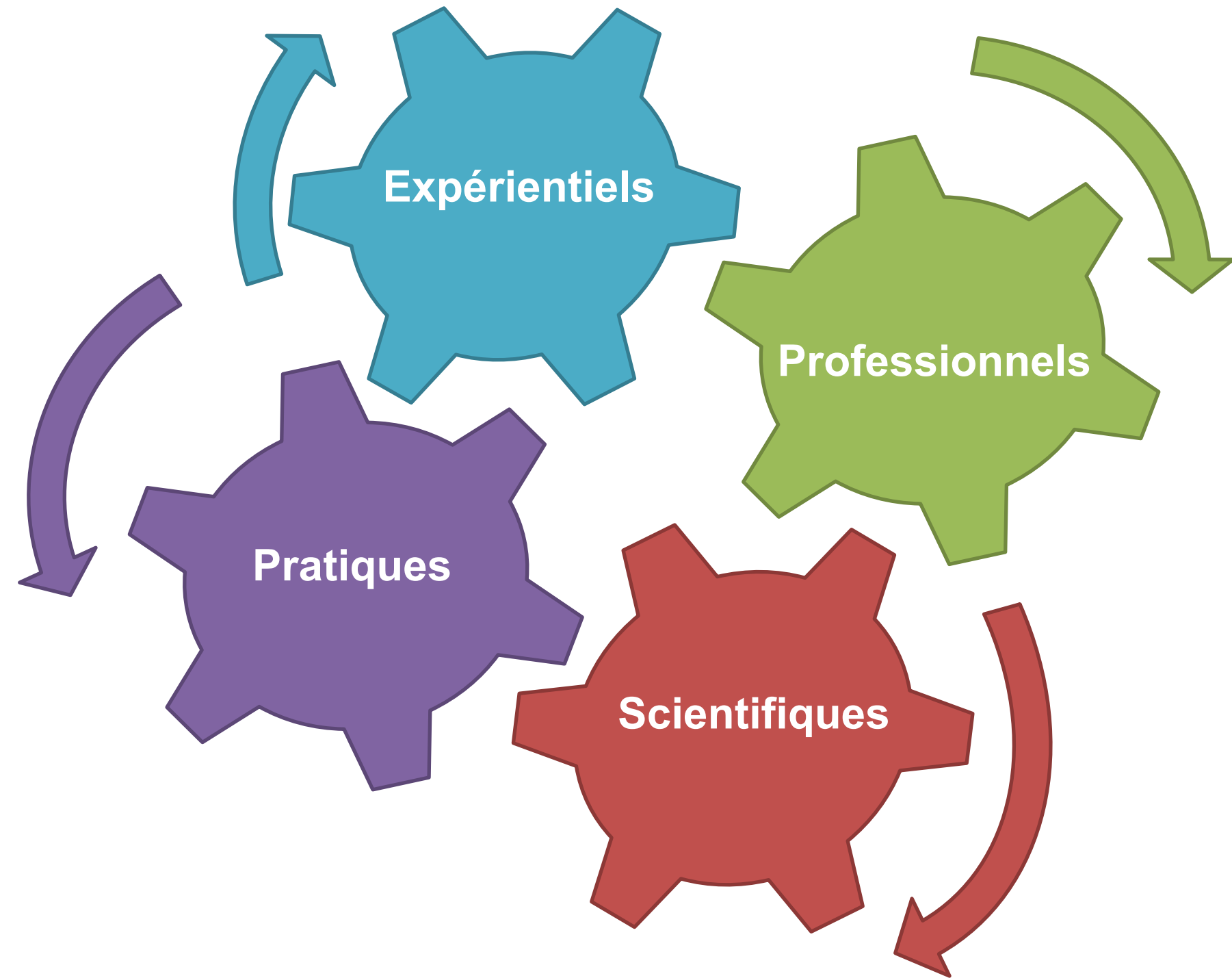


- Guide d'animation en *Empowerment Evaluation*
- Outil et guide sur la compensation équitable
- Versions facile à lire et à comprendre (FALC)
- Titre d'emploi « Partenaire de recherche détenant un savoir expérientiel » - UQAT

2. Recherche participative

2.2. Types de savoirs

**Intégration
de différents
type de
savoirs**



2. Recherche participative

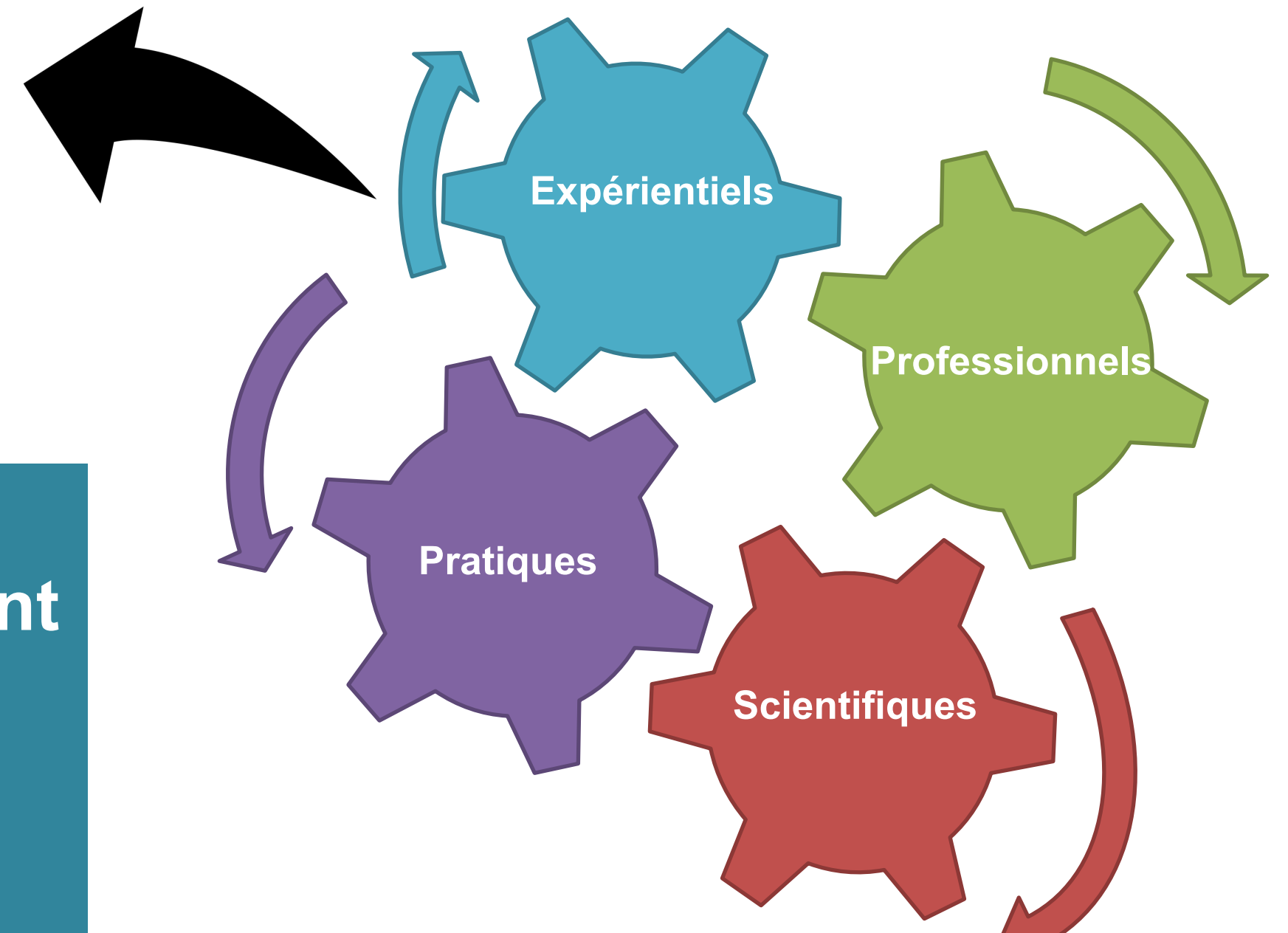
2.1. Types de savoirs

Savoirs expérientiels

- élaborés à partir d'un vécu/ d'expériences personnelles en lien avec une réalité ou une situation donnée
- résultent d'un cheminement, d'une analyse et d'une réflexion

Interagir avec une personne qui a détient des savoirs expérientiels donnés :

- permet de se sensibiliser au vécu de l'autre
- ne permet **pas** de s'approprier ce savoir

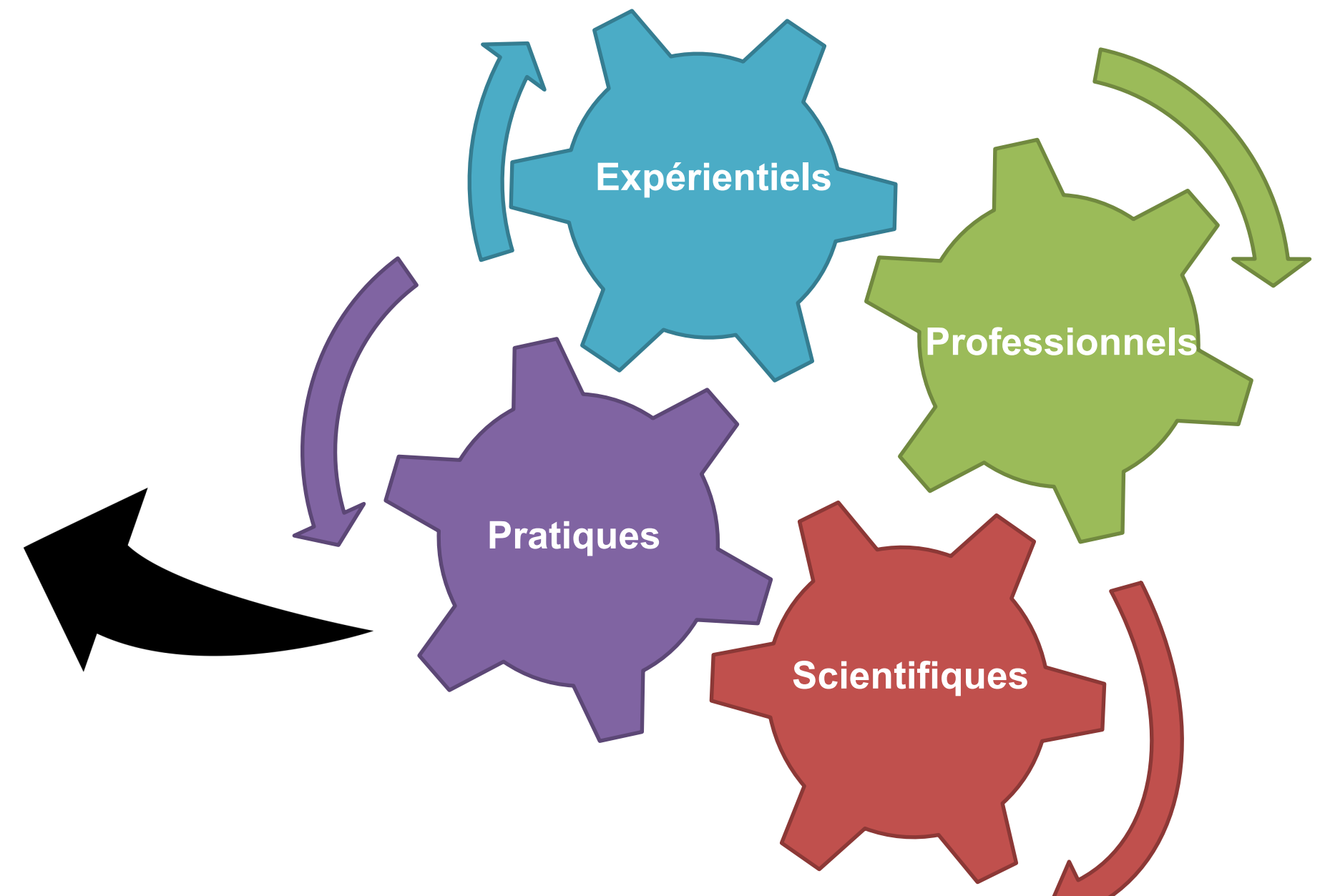


2. Recherche participative

2.1. Types de savoirs

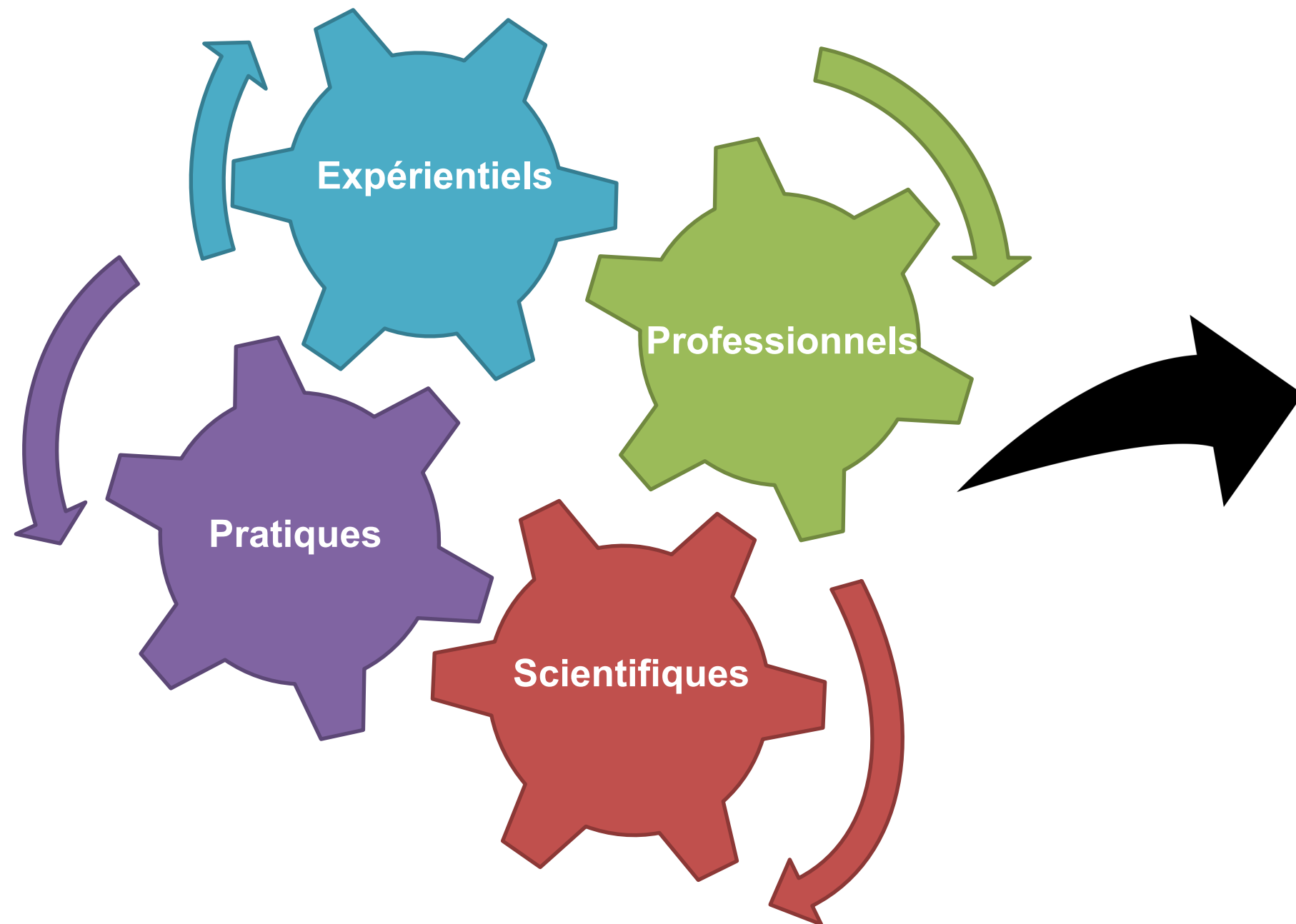
Savoirs pratiques

- pour penser à des solutions concrètes pour des problèmes rencontrés
- se construisent dans l'action au quotidien



2. Recherche participative

2.1. Types de savoirs



Savoirs professionnels

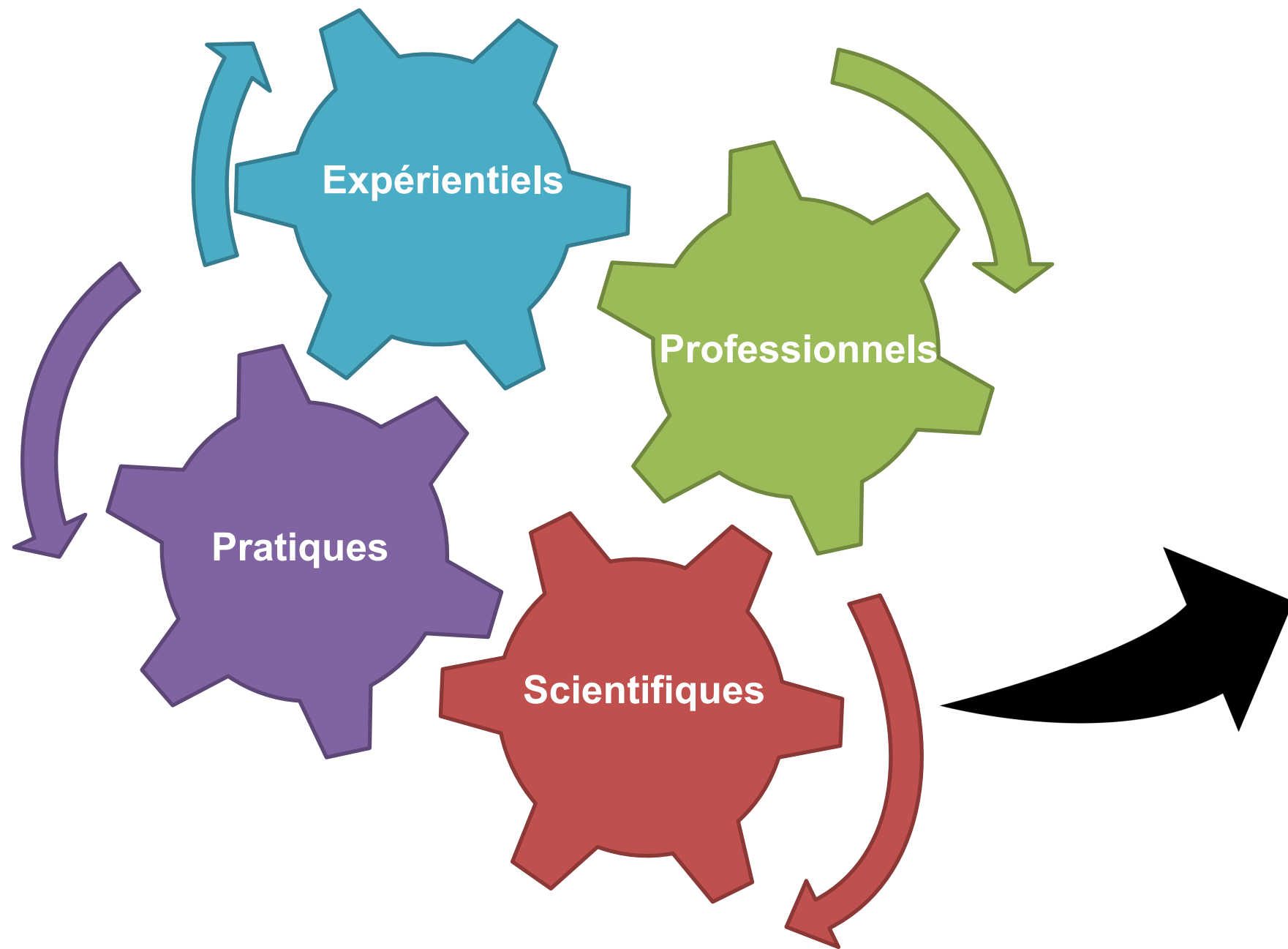
- partagés entre les membres d'un groupe professionnel

Construits à travers les activités liées au travail:

- par la formation formelle ou informelle,
- par l'observation et les expériences en lien avec le travail

2. Recherche participative

2.1. Types de savoirs



Savoirs scientifiques

- résultats d'une démarche scientifique

Répondre à des questions et augmenter les connaissances sur un sujet:

- démarche qui peut être transmise et reproduite

2. Recherche participative

2.2. Le croisement des savoirs



Une fleur – un type de savoirs (p. ex. un savoir expérientiel lié à un événement ou une situation particulière)



Un bouquet composé de plusieurs fleurs du même type - savoirs d'un même type (p. ex. savoirs professionnels)



Un bouquet composé de différents types de fleurs – croisement des différents types de savoirs qui s'interinfluencent et forment un tout (p. ex. plusieurs savoirs expérientiels, des savoirs scientifiques et des savoirs professionnels)

2. Recherche participative

2.2. Le croisement des savoirs

Le croisement de savoir est plus que l'addition de chacun de ces savoirs puisque :



- les expériences et les connaissances se construisent au fil du temps
- s'interinfluent

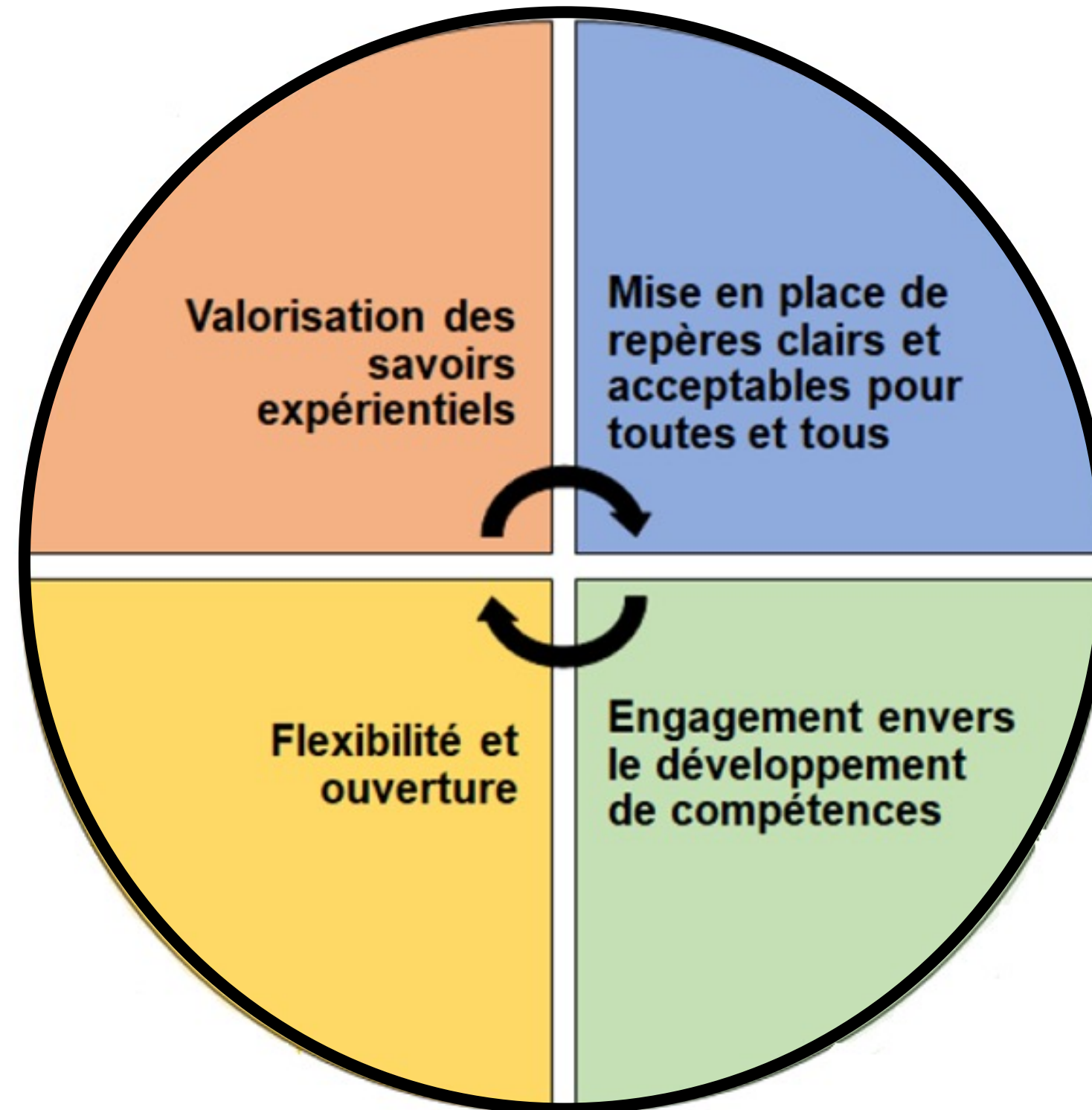
Les savoirs croisés:

- s'enrichissent continuellement
- sont indissociables



3. Processus de recherche

Conditions à mettre en place pour permettre la recherche participative



3. Processus de recherche

Conditions à mettre en place pour permettre la recherche participative

Interpeller les bonnes personnes...

- Au bon moment...
- Pour le bon projet.
- Et pourquoi?

Partager les pouvoirs

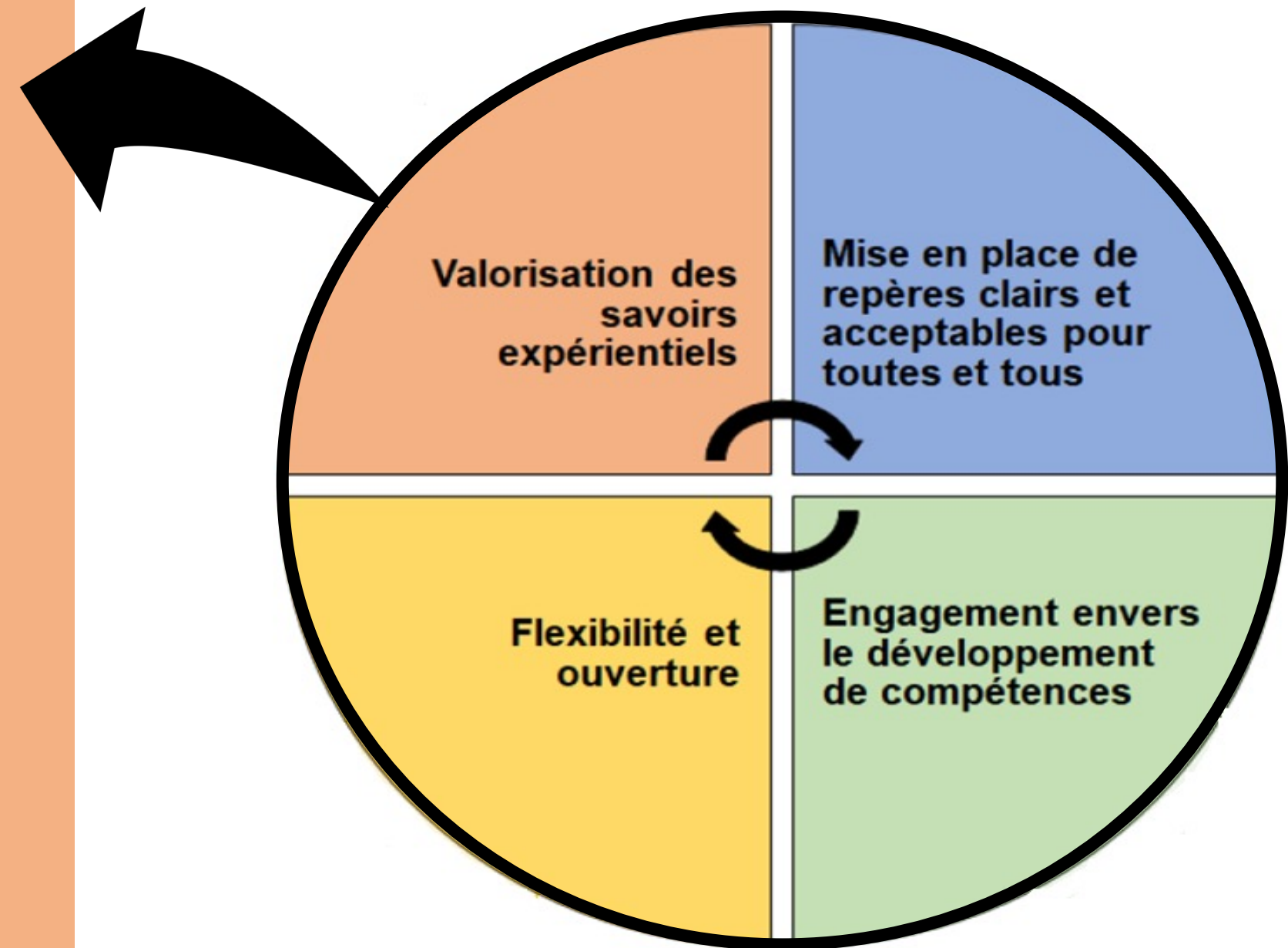
- Comment?

Reconnaître ses privilèges

- Quels privilèges?
- Devenir un.e allié.e
- Dévoiler ses identités

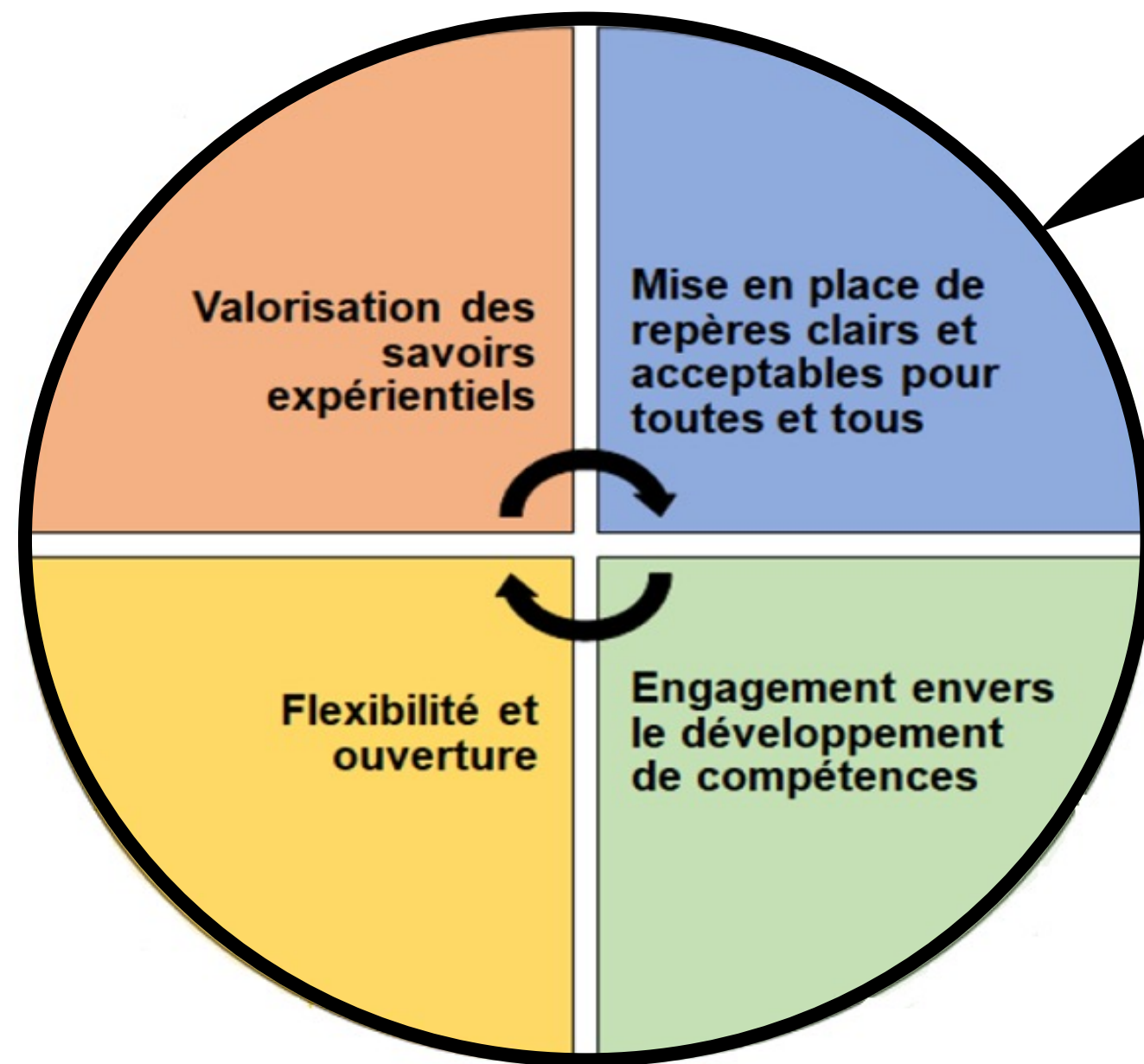
Compenser équitablement

- Quoi?
- Comment?



3. Processus de recherche

Conditions à mettre en place pour permettre la recherche participative



Entente sur le fonctionnement des rencontres de groupe

- Prise en compte des besoins d'accessibilité (Comment?; En présence; En virtuel)

Démontrer de la considération

- Comment?

Reconnaître ses privilèges

- S'adresser aux personnes
- Parler sans capacitisme

Communiquer les résultats avec et pour

3. Processus de recherche

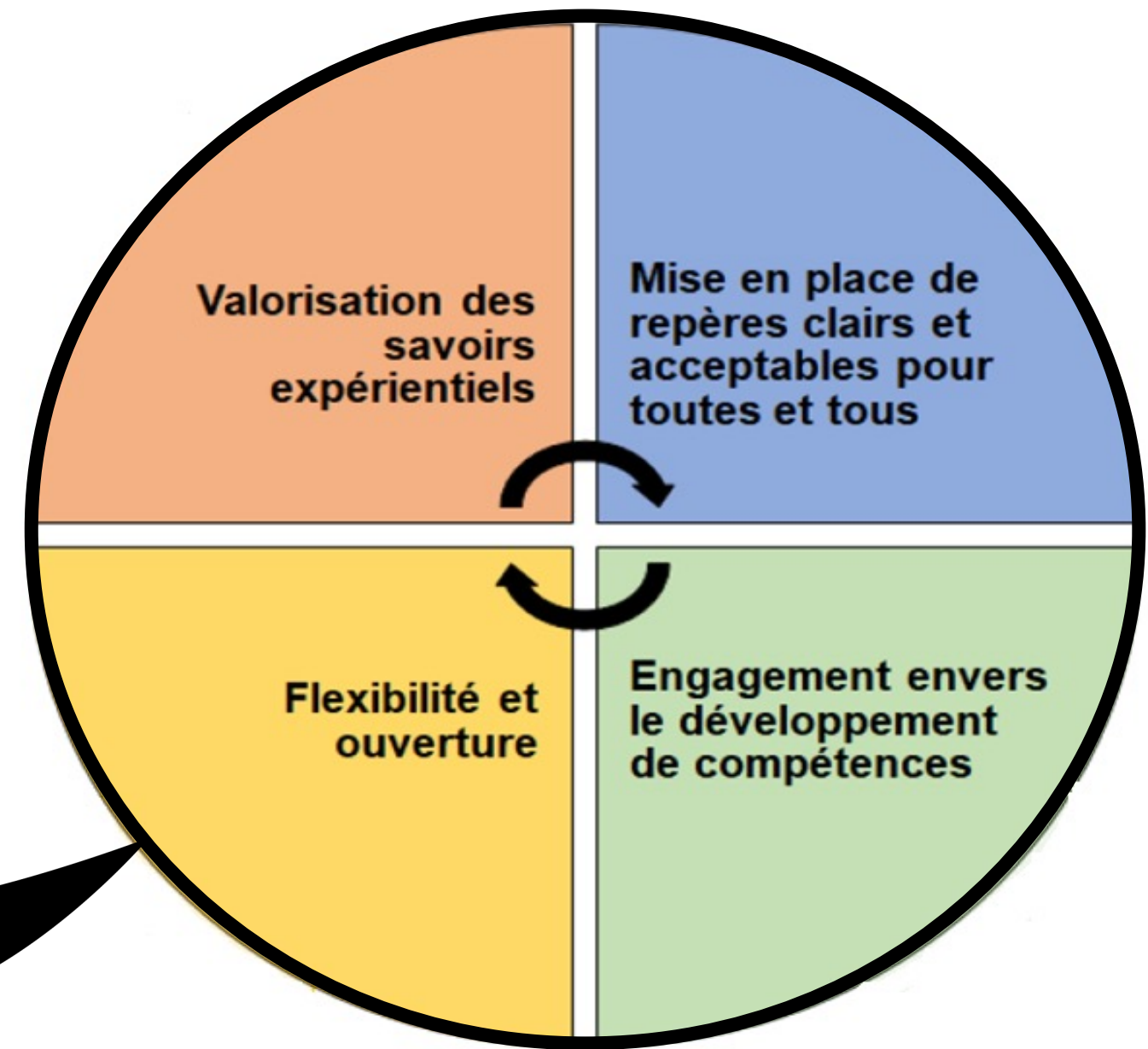
Conditions à mettre en place pour permettre la recherche participative

Échanger de façon :

- Respectueuse
- Efficiente

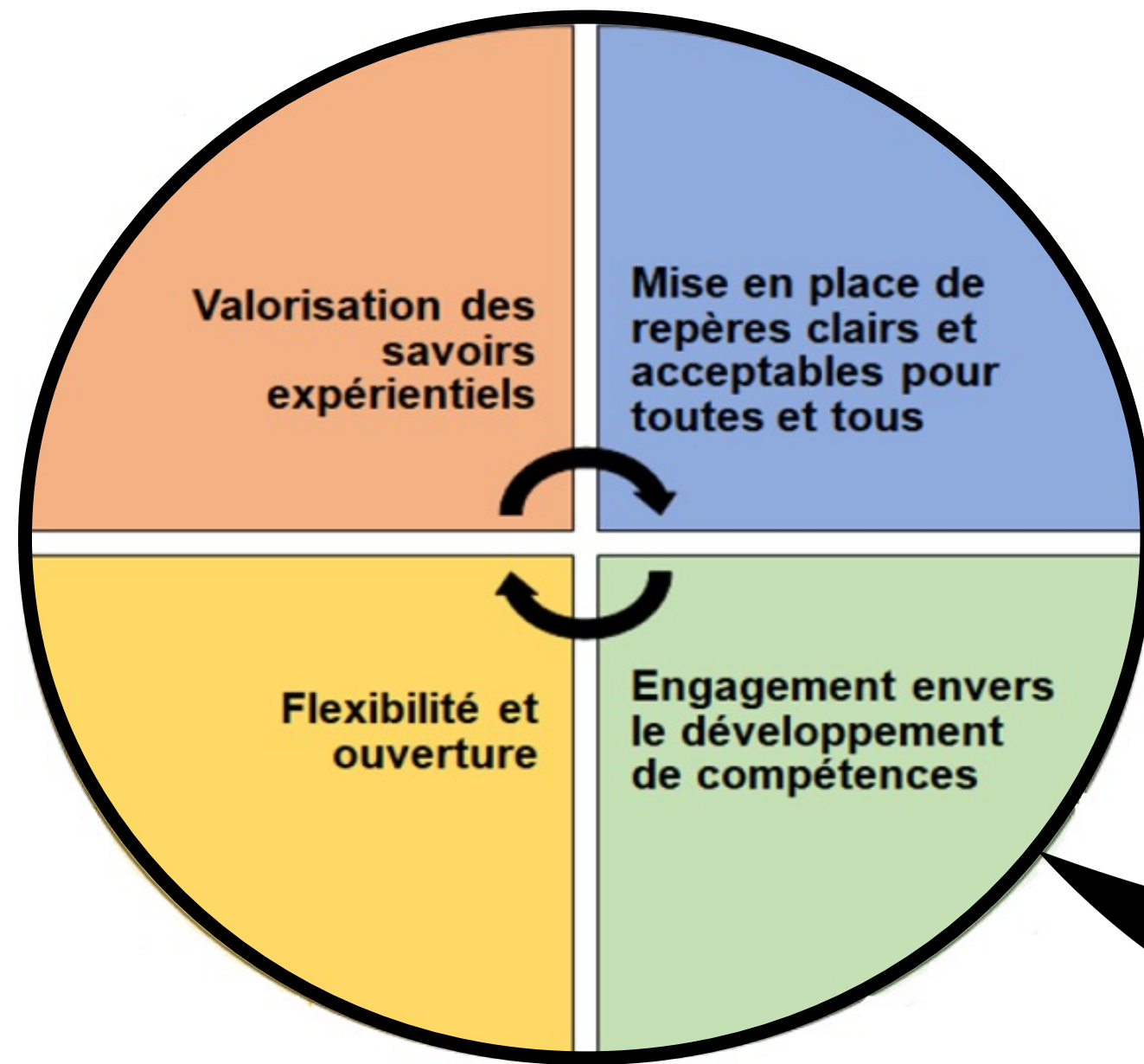
Évaluer

- Quand?
- Comment?
- Pourquoi?



3. Processus de recherche

Conditions à mettre en place pour permettre la recherche participative

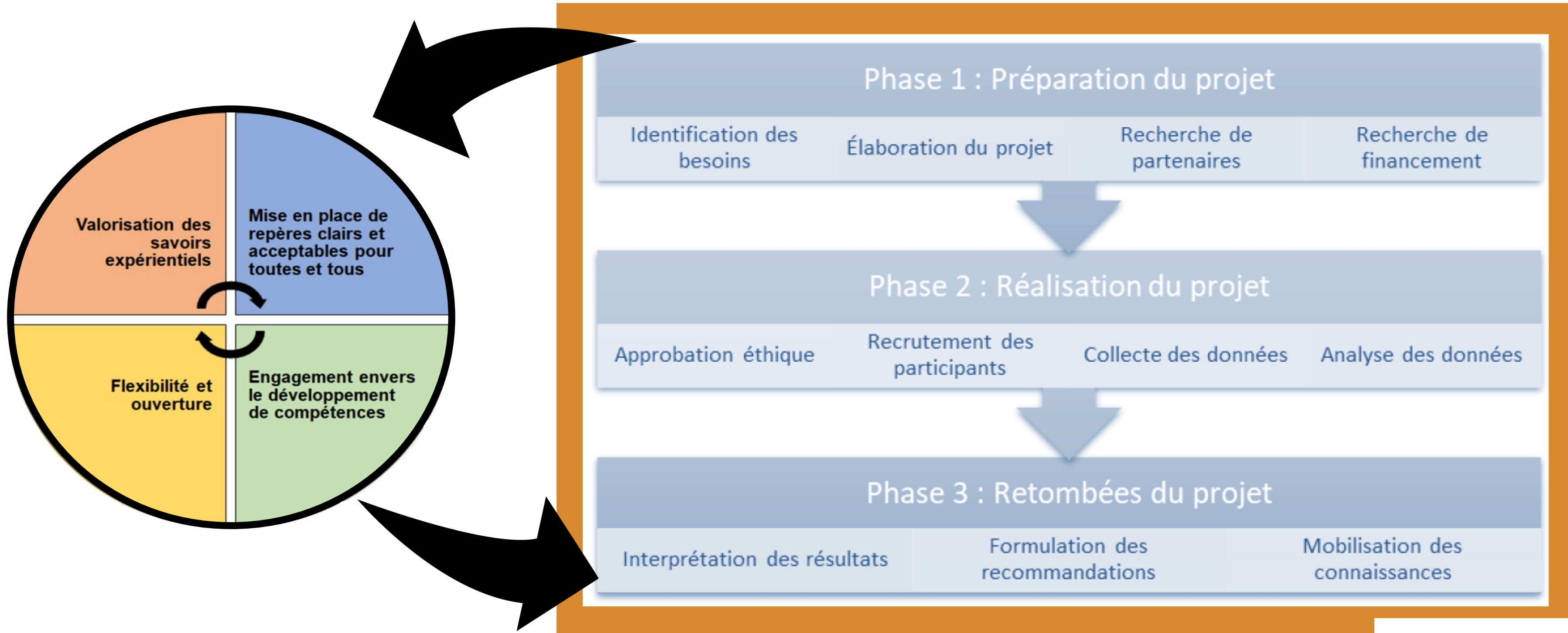


Former

- Qui?
- Comment?
- Pourquoi?

3. Processus de recherche

Conditions à mettre en place pour permettre la recherche participative



Conclusion et messages-clés

Avis aux personnes qui souhaitent agir comme allié.e.s dans leurs implications en recherche: la recherche participative peut être une avenue à considérer si vous

Adhérez aux valeurs inhérentes aux approches participatives

Y mettez les efforts et l'énergie

Adoptez une pratique critique et réflexive

Vous formez à la recherche participative, aux approches inclusives, à la sécurisation culturelle...



Merci !



Continuum
Autisme

Comprendre les besoins en services sociaux
des autistes adultes et
développer des pratiques d'accompagnement
collaboratives sur le continuum de services

partenariat@continuum-autisme.ca

Remerciements

CRSH  SSHRC

Conseil de recherches en sciences humaines
Social Sciences and Humanities Research Council

INSTITUT
UNIVERSITAIRE
EN DÉFICIENCE
INTELLECTUELLE
ET EN TROUBLE
DU SPECTRE
DE L'AUTISME

UQAT
UNIVERSITÉ DU QUÉBEC
EN ABITIBI-TÉMISCAMINGUE

UQAR
Université du Québec
à Rimouski